



# SOKUTEIKI

## Judogi-Messgerät

Um die richtige Größe und Maße der Judogi durchzusetzen, so wie sie in der Wettkampfregele festgesetzt sind und faire Bedingungen für die Athleten zu erreichen, hat die IJF das spezielle Messgerät **Sokuteiki** entwickelt und eine neue Art der Kleiderkontrolle festgelegt, die ab dem 01.01.09 gilt. Alle nationalen Föderationen werden aufgefordert ihre Trainer und Athleten genauestens zu informieren.

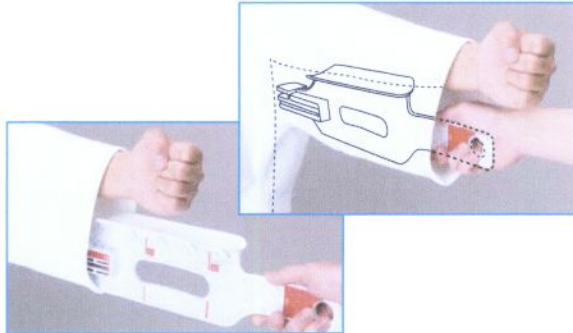
- 1.) Bei allen IJF-Veranstaltungen wird eine ausreichende Zahl von Sokuteiki-Messgeräten in den Aufwärmzonen zur Verfügung stehen, damit die Athleten ihre Judogi selbst überprüfen können, bevor sie vor ihrem Kampf die Wettkampfzone betreten. Wenn sie die Wettkampffläche betreten haben, wird von jedem Wettkämpfer angenommen, dass er/sie die volle Verantwortung dafür übernimmt, dass der Judogi vollkommen der Wettkampfregele entspricht.
- 2.) Im Zweifelsfall kann der Kampfrichter auf der Matte den Judogi des Wettkämpfers überprüfen, indem er das Sokuteiki-Messgerät benutzt. Wenn der Judogi nicht den Regeln entspricht soll der Kampfrichter nach Beratung mit den Außenrichtern den Kämpfer mit Hansoku-make bestrafen und den Gegner zum Sieger erklären.

Gültig bei IJF Veranstaltungen ab 01.01.09

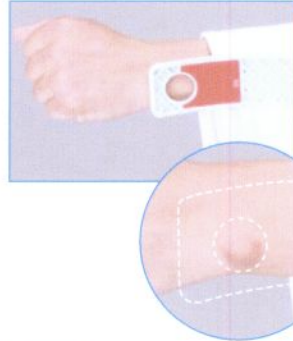


# JUDO GI SOKUTEIKI

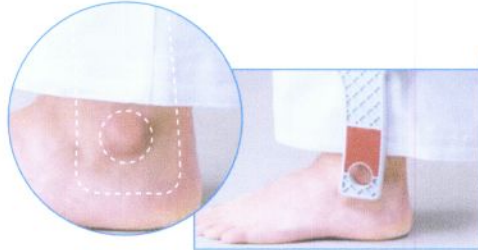
## SOKUTEIKI for the Judogi control



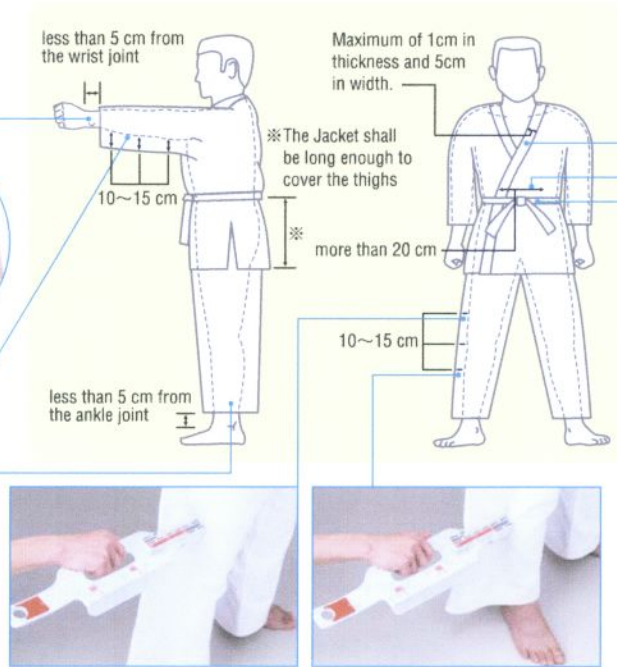
To check the width of sleeve (10~15cm)



To check the length of sleeve



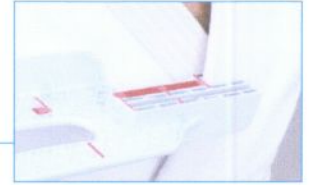
To check the length of trousers



To check the width of trousers (10~15cm)



To check the length of belt (20~30cm)



To check the width of lapel and its thickness



To check the width of the overlap points (more than 20cm)



less than 5 cm from the wrist joint

10~15 cm

less than 5 cm from the ankle joint

Maximum of 1cm in thickness and 5cm in width.

※The Jacket shall be long enough to cover the thighs

※ more than 20 cm

10~15 cm